

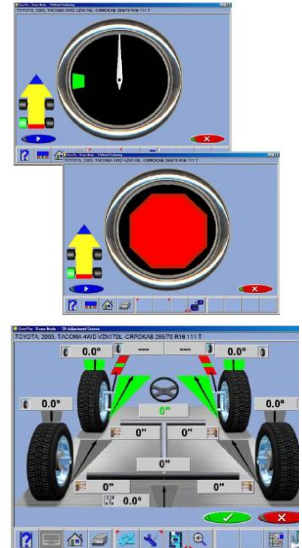
1. ТЕХНИЧЕСКОЕ ОПИСАНИЕ:

- ✓ Предназначен для измерения геометрии подвески легковых автомобилей, лёгких грузовиков и микроавтобусов.
- ✓ Для выполнения измерений используются мишени на передних колесах и портативные устройства POD (ПОД) на задних колесах
- ✓ При двухкамерной технологии оптическая связь на передней оси не может быть прервана, в связи с чем не требуется наличие спойлерных адаптеров.
- ✓ на передних колесах отсутствуют какие-либо электронные компоненты, что дополнительно экономит затраты на обслуживание.
- ✓ ПОДы, колесные зажимы и мишени исключительно легкие (изготовлены из магния), что делает их удобными в работе.
- ✓ Используемая технология передачи данных Bluetooth не нуждается в кабелях.
- ✓ Высокая надежность передачи данных обеспечивает постоянную точность результатов измерений.
- ✓ Прибор не «привязан» к определенному посту и может использоваться на различных рабочих местах.
- ✓ Благодаря специальной технике измерений, прибор применим и для автомобилей с большой колесной базой.
- ✓ Современные литий-ионные аккумуляторы могут работать без подзарядки до 24 часов (до 3 дней из расчета 3 – 4 автомобиля в день) и имеют исключительную долговечность.
- ✓ Программа наблюдает за состоянием зарядки аккумуляторов и своевременно сообщает о необходимости подзарядки, что предотвращает прерывание измерений. Остаточная степень зарядки индицируется, так что каждое измерение может быть надежно выполнено.
- ✓ Ясное и понятное меню исключает ошибки при вводе информации и помогает оператору быстро и просто выполнить программу измерений.
- ✓ Нормативные данные для автомобилей получены непосредственно от изготовителей, и потому они всегда актуальные, полные и точные.
- ✓ Банк данных содержит информацию более, чем для 100.000 моделей за последние 25 лет, и поддерживает измерения даже для редко встречающихся автомобилей.
- ✓ Возможность ввода данных оператором вручную.
- ✓ Программно-анимационный фильм позволяет наиболее безошибочным образом представить элементы подвески, предназначенные для регулирования и дать четкие указания по выполнению регулировок, использованию инструмента и принадлежностей



Программное обеспечение позволяет производить следующие измерения и регулировки:

- ✓ Позиционирование всех колес
- ✓ Позиционирование отдельного колеса
- ✓ Продольный и поперечный наклоны оси поворота на поворотных площадках
- ✓ Поперечный наклон оси поворота в поднятом состоянии
- ✓ Максимальные углы поворота колес
- ✓ Разность углов поворота
- ✓ Угол расхождения при повороте (ТООТ) – геометрия рулевого управления
- ✓ Продольный наклон, развал + схождение («живые данные») на поворотных площадках
- ✓ Продольный наклон, развал + схождение («живые данные») в поднятом состоянии
- ✓ Развал + схождение передней оси в вывешенном состоянии
- ✓ Развал + схождение задней оси в вывешенном состоянии
- ✓ Угол отклонения вектора тяги относительно продольной оси автомобиля
- ✓ Регулировка продольного наклона оси поворота и/или угла развала поперечными рычагами
- ✓ Регулировка углов развала и схождения задних колес прокладками



2. ТЕХНИЧЕСКИЕ ХАРАКТЕРИСТИКИ:




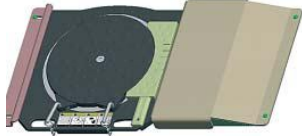



Диаметр диска, дюйм	От 12 до 24
Диаметр колеса, макс, дюйм	37
Колея автомобиля, мм	От 1220 до 2440
Колесная база, мм	От 1780 до 4570
Электропитание, В/Гц	230/50

3. КОМПЛЕКТ ПОСТАВКИ:

- ✓ Мобильная коммуникационная стойка
- ✓ 2 Мишени-отражатели на передние колеса
- ✓ 2 портативных измерительных устройства POD (ПОД) на задние колеса
- ✓ 4 универсальных колёсных зажима
- ✓ Фиксатор руля
- ✓ Фиксатор педали тормоза.

• **ПК не входит в комплект поставки. Комплект ПК Может быть заказан как опция или приобретен самостоятельно на основании технических требований поставщика**

4. ДОСТУПНЫЕ ОПЦИИ:

№	Арт.	Наименование, описание	Внешний вид	Цена, Евро
1	4027185 + 34443	Калибровочный набор. Состоит из основного устройства для CCD приборов (4027185) и адаптеров (34443) для Geoliner 550 Prism к устройству 4027185		
2	33260	Механические поворотные круги «Premium» Hofmann. Высота 50 мм (комплект из 2 шт.)		
3	4029542	Вкладыши в поворотные круги Hofmann		
4	4029544	Комплект трапов (без поворотных кругов) для прокатки в одном произвольном направлении		
5	4029543	Комплект трапов (без поворотных кругов) для прокатки в двух направлениях (вперед-назад)		
6	4027190	Подвижные площадки для задних колес. Высота 50мм (комплект из 2 шт.)		
7	4027192	Подвижные площадки для задних колес. Высота 38мм (комплект из 2 шт.)		
8	4027193	Подвижные площадки для задних колес, длина 1000 мм	